

K 5600[®]

L I G H T I N G

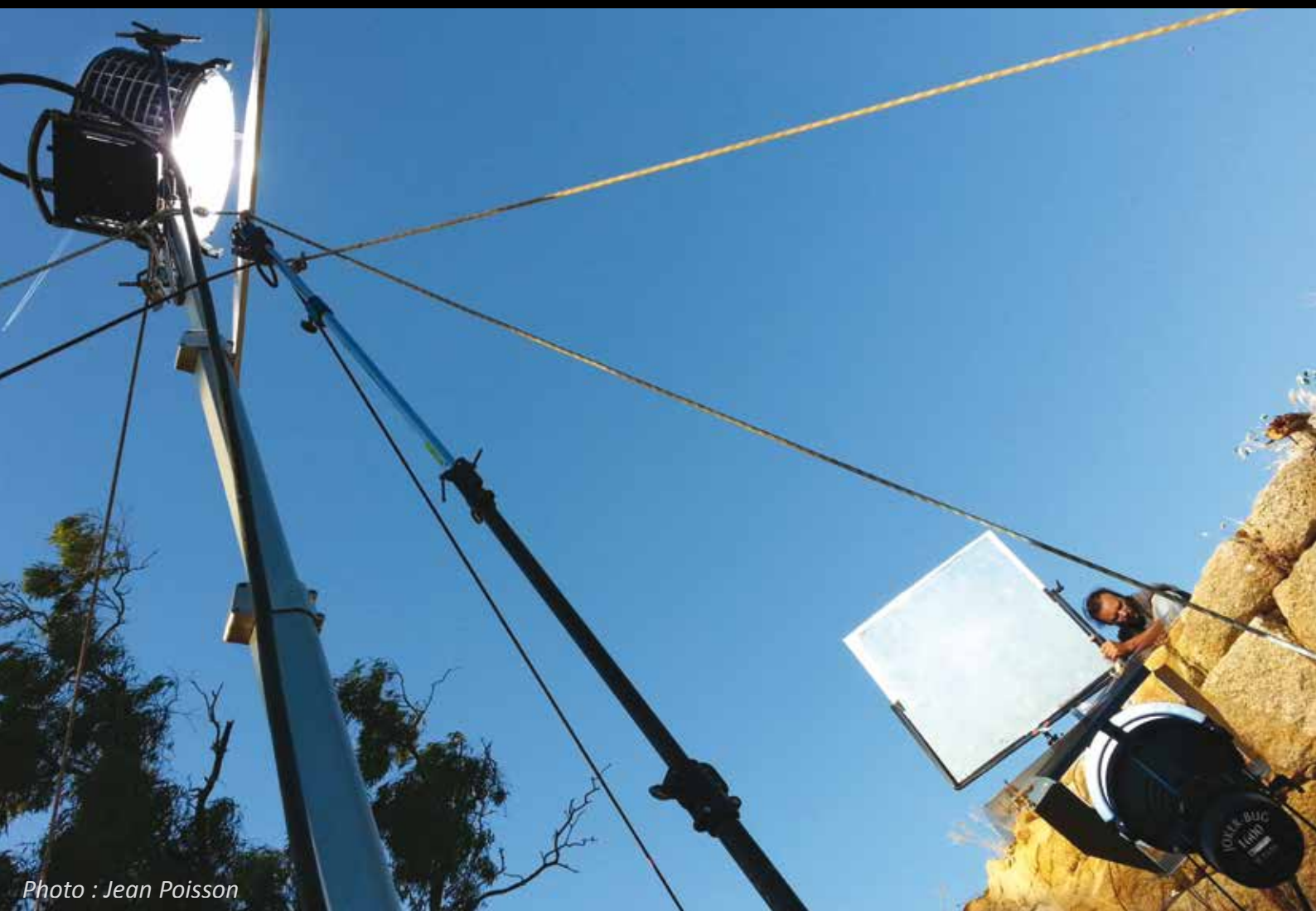


Photo : Jean Poisson

Français



K5600 Lighting a été fondée en 1992, dans le but de développer et commercialiser des systèmes d'éclairage HMI polyvalents. Depuis ce jour, la société s'est concentrée sur l'apport de réelles innovations dans le domaine de l'éclairage HMI. La recherche, le développement et le service sont les principales préoccupations de la société basée en France et en Californie. K5600 Lighting est une société à taille humaine pour laquelle la lumière et les images sont une passion. Il n'y a pas de réunions interminables pour prendre des décisions, mais un réel dévouement pour offrir de bons outils de production. Les responsables de K5600 participent à toutes les expositions permettant de rencontrer les utilisateurs finaux que ce soit sur des salons internationaux tels que NAB, Cinegear, IBC, Cinec, Photokina, Camerimage ou encore d'autres expositions nationales qui ont lieu partout dans le monde. K5600 Lighting fabrique des appareils en fonction des challenges rencontrés par les productions d'aujourd'hui

: des budgets serrés, de petites équipes, des temps de tournages limités... Certes, de grands chef-d'œuvres du cinéma ont été réalisés sans les projecteurs K5600, mais avec plus de temps et d'effort. K5600 rend simplement le travail plus facile et plus rapide. Avant K5600 Lighting, il n'y avait pas d'appareils offrant une plage de 360°, pas de Kits HMI, pas de projecteurs 800 W HMI, pas de câbles d'extension pouvant servir en 200, 400 ou 800, pas de Softube, pas de projecteurs utilisables en douche, pas d'HMI fonctionnant dans une découpe Source 4, pas de projecteurs Fresnel 18 KW pesant moins de 60 kg... K5600 a produit seulement 8 appareils durant les 20 dernières années, mais beaucoup d'accessoires pour satisfaire les besoins de n'importe quelle situation de tournage. Grâce à sa politique de gamme réduite, K5600 a toujours du stock, que ce soit en produits finis ou en pièces détachées.

DATES CLES

- Septembre 1992 : Naissance de K5600 avec le JOKER 200 et le JOKER 400.
- Aout 1995 : Introduction du BUG 200. PREMIER projecteur HMI offrant une plage de 360°.
- Avril 1996 : Introduction du concept JOKER BUG avec le 200 W. Premier HMI réellement polyvalent.
- Avril 1997 : Introduction du JOKER BUG 400.
- Septembre 1999 : Introduction du JOKER BUG 800. PREMIER appareil 800 W HMI conçu autour d'une lampe Anti-UV créée sur demande de K5600 Lighting.
- Juin 2000 : Introduction du SOFTUBE. PREMIER accessoire modifiant le faisceau d'un PAR en une source linéaire.
- Juillet 2001 : Introduction de L'ADAPTATEUR BUG A BEAM. PREMIER accessoire conçu pour adapter un projecteur HMI 400 W sur une découpe ETC Source Four.
- Mai 2002 : Introduction de l'ALPHA 4K. PREMIER 4 KW Fresnel COMPACT à offrir une option « open eye ».
- Juin 2006 : Introduction de l'ALPHA 18K. Le 18 KW le plus LEGER pesant moins de 60 Kg, et le PREMIER 18KW offrant la possibilité de travailler en douche. Il a été conçu avec le matériau LE PLUS réfléchissant jamais utilisé dans des applications d'éclairage.
- Septembre 2007 : Introduction de l'ALPHA 4 V2. Le 4 KW HMI LE PLUS LÉGER ET LE PLUS COMPACT utilisant la lentille LA PLUS LARGE (350 mm).
- Avril 2008 : Introduction du MULTIBUG. PREMIER système permettant de placer jusqu'à 4 Bug-Lites dans une boîte à lumière.
Introduction du système BUG A BEAM 800 W, amenant le fameux Jo leko à un niveau d'éclairage jamais obtenu.
- Septembre 2008 : Introduction du BUG TUNGSTÈNE 1 ou 2 KW.
- Décembre 2008 : Introduction du SPACEBEAM pour l'Alpha 4 K. Accessoire permettant de transformer le faisceau de cet appareil, soit en SPACELIGHT 4 KW HMI, soit en une source ponctuelle TRÈS PUISSANTE ET TRÈS SERRÉE.
- Avril 2009 : Introduction du FOCAL SPOT. Accessoire permettant de transformer un 200 ou un 400 en une petite découpe très précise.
- Avril 2010 : Introduction de l'ADAPTATEUR PHOTO CROSSOVER. PREMIER ADAPTATEUR permettant aux photographes d'utiliser leurs ACCESSOIRES DE FLASH avec notre gamme de Joker Bug, jusqu'au 800 W.
- Septembre 2010 : Introduction de l'ALPHA 1600. Une version réduite des populaires Alphas 4 KW et 18 KW, avec une lentille de 250 mm.
- Avril 2011 : Introduction du JOKER BUG 1600 avec deux options : le beamer PAR classique, ou le beamer Zoom (réflecteur segmenté focalisable).
- Avril 2013 : Introduction de l'ALPHA 200 et du SOFTUBE 1600
- Septembre 2013 : Introduction de l'ALPHA 9K et du Zoom Beamer 800W



Sommaire

Joker Bug 200.....p.2

Joker Bug 400.....p.4

Joker Bug 800.....p.6

Joker Bug 1600.....p.8

Accessoires Joker Bug.....p.10

Bug-Lites Tungstène.....p.12

Ballasts/Batteries.....p.13

NEW

Kit de 2 : Joker Bug 200 Evolution et Alpha 200.....p.14

Alpha 1600.....p.16

Alpha 4K.....p.18

NEW

Alpha 9K.....p.20

Alpha 18K.....p.22

Accessoires Alpha.....p.24

Contacts commerciaux.....p.25

SYSTEME JOKER BUG

Le système Joker Bug a été introduit en 1996 avec le Joker Bug 200, suivi peu de temps après par le 400. Le 800 W a été lancé plus tard, du fait de la demande spécifique de K5600 auprès de SLI pour une lampe Anti-UV, afin de l'utiliser en configuration Bug-Lite. Le 1600 W est le dernier ajout à la gamme. Tout un vocabulaire s'est développé pour caractériser des outils qui n'existaient pas auparavant. Voici certains mots qui méritent probablement quelques explications :

Qu'est ce qu'un Joker ?

Le Joker est le premier projecteur fabriqué par K5600 en 1992. Il existait en version 200 ou 400 W. Ils ont été les premiers kits HMI disponibles sur ce marché. Le nom vient de l'idée de la fameuse carte «Joker» permettant de remplacer n'importe quelle autre du jeu, mettant ainsi en avant le côté polyvalent des projecteurs.

Qu'est ce qu'un Bug-Lite ?

Le Bug-Lite a été introduit en 1995 avec le Bug 200 W. L'idée était simple : produire une source de lumière qui pourrait être facilement et rapidement montée sur des accessoires optiques. L'essor de l'utilisation du Steadycam a alors créé le besoin d'appareils d'éclairage légers, qui pouvaient suivre les mouvements et déplacements de la caméra. Un Bug-Lite dans une boîte à lumière au bout d'une perche est la meilleure solution. Le nom Bug a été inspiré par les micros miniatures utilisés en espionnage.

Qu'est ce qu'un Beamer ?

Le Joker Bug était l'évolution évidente de ces deux gammes de projecteurs en une seule. Nous appelons Beamer la partie en aluminium qui contient le réflecteur PAR. Trois différents Beamer existent : le Beamer PAR, s'utilise avec 4 types de lentilles afin de créer des angles et styles de lumière différents (maximum de lumière, idéal pour travailler en indirect et « déboucher » des arrière-plans lointains). Le Beamer News (disponible uniquement en 200 et 400) offre une focalisation rapide de 16° à 45° sans besoin de lentille pour les reportages de news. Enfin, le Beamer Zoom est constitué d'un réflecteur focalisable sans lentille et offre une plage étale de 15° à 60°. Avec des caractéristiques semblables à celles d'un parapluie à facettes, la plage est soft mais puissante. Le Beamer Zoom a été spécifiquement conçu autour de l'image radiante de notre nouvelle lampe 1600, afin d'en extraire les performances optimales.

Qu'est ce qu'un Softube ?

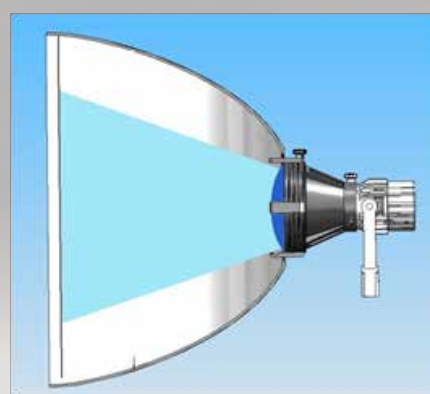
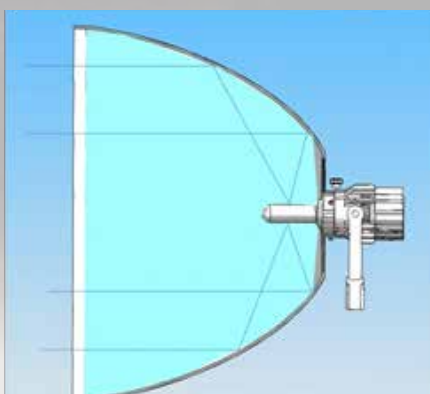
Le Softube a été introduit par K5600 en 2000. Il est constitué de plusieurs couches de films transparents, roulées en forme de tube. A l'une des extrémités se trouve l'embase pour accueillir le Joker Bug souhaité, et à l'autre bout se trouve un miroir incliné qui réfléchit la lumière le long du tube.

Qu'est ce qu'un Jo Leko ?

En 1933, les fondateurs de Century Lighting (société d'éclairage pour le théâtre), Joseph Levy et Edward Kook, créent le premier projecteur à réflecteur Elipsoïdal. En combinant les deux premières lettres de leurs noms de famille respectifs, ils appelèrent l'appareil un « Leko ». L'appareil de ce type le plus connu aujourd'hui est le Source 4 de ETC. K5600 a conçu le Bug A Beam afin de pouvoir fixer un 400 W ou un 800 W (en configuration Bug) dans un Source 4, et ainsi le transformer en un Source 4 HMI au rendement spectaculaire.

Pourquoi un Bug-Lite est plus efficace dans une boîte à lumière ?

Les boîtes à lumière ont été conçues pour le monde de la photographie. Les flashes sont à la base sans optique et ils utilisent l'intérieur des boîtes à lumière (argent ou blanc) afin de projeter le plus de lumière possible et de manière la plus étale vers la diffusion frontale. Cela est réalisable grâce à la forme de la boîte à lumière qui est un réflecteur parabolique. Ainsi, quand le Bug-Lite remplace la tête de flash, l'effet est similaire et la performance de la boîte à lumière est optimisée, comme expliqué par les schémas ci-dessous.



JOKER BUG 200



S'utilisant avec 4 lentilles PAR 36 (Fresnel sablée, Super Wide, Wide et Medium), le Joker Bug 200 a la capacité d'éclairer de 5 à 65 degrés. Sa taille compacte, son haut rendement (comparable à un 1K Tungstène), sa basse consommation (seulement 1 Amps !) et sa température de couleur de 5600K ont fait de ce système un standard pour les fictions, émissions TV, documentaires, interviews, télé réalités depuis deux décennies.



Dimensions tête + beamer : 21,5 x 19 x 15 cm
 Poids tête + beamer : 1,650 Kg
 Dimensions du kit : 49 x 34 x 22 cm
 Poids du kit: 13,4 Kg
 Consommation électrique : 1 Amp @ 230 V
 Diamètre des accessoires : 125 mm
 Speedring ref : BUG : 9780 AL ou OP
 JOKER : 9640

Le kit Joker Bug 200 inclut :

- 1 tête 200 lampée + globe clair
- 1 ballast électronique 200W 90/265 V
- 1 jeu de 4 lentilles
- 1 globe sablé
- 1 volet
- 1 extension 7,50 m
- 1 valise de transport





"Je voyage beaucoup. Pour mon travail sur les documentaires, films institutionnels et photographies, je cherchais un système d'éclairage compact. Avec les Joker Bugs, je peux facilement passer d'un éclairage doux en boîte à lumière, à une puissante source PAR. Il est aussi très bien à utiliser avec un Source 4 et l'adaptateur Bug a Beam, pour obtenir des effets de lumière ou un éclairage indirect facilement contrôlable. Les produits K5600 ont inspiré ma façon d'éclairer, me donnant de nouvelles possibilités et des solutions rapides"

Markus Stoffel, BVK, Allemagne

BUG 400



Le Joker-Bug 400 offre un rendement très semblable à un 575 avec 30% de consommation électrique en moins, ainsi qu'une très sensible réduction de poids et de taille. Le Joker Bug 400 a trouvé sa place sur les listes de matériel des plus grands professionnels du monde. C'est l'appareil compact idéal pour tous types de tournages : documentaires, long métrages, séries TV, émissions TV.



Dimensions tête + beamer : 25 x 27 x 18 cm

Poids tête + beamer : 1,7 Kg

Dimensions du kit : 60,5 x 30,5 x 28 cm

Poids du kit : 16,8 Kg

Consommation électrique : 1,9 Amps @230 V

Diamètre des accessoires : 165 mm

Speedring ref : BUG : 9780 AL ou OP

JOKER : 9670AL

Le kit Joker Bug 400 inclut :

- 1 tête 400 lampée + globe clair
- 1 ballast électronique 400W 90/265 V
- 1 jeu de 4 lentilles
- 1 globe sablé
- 1 volet
- 1 extension 7,50 m
- 1 valise de transport





Une lampe 800 a été spécialement créée pour ce projecteur sur demande de K5600 Lighting. Le traitement Anti-UV empêche la dispersion d'UV nocifs, permettant l'utilisation des globes de sécurité perforés. La puissance du Joker Bug 800 a été choisie afin de proposer une gamme logique avec un Diaph de différence entre chaque modèle. Dans une boîte à lumière, le Bug-Lite 800 a un rendement supérieur et une plage plus étale qu'un simple PAR 1200 W.



Dimensions tête + beamer : 31 x 33 x 21 cm

Poids tête + beamer : 2,8 Kg

Dimensions du kit : 58,5 x 39 x 39 cm

Poids du kit : 22 Kg

Consommation électrique : 3,7 Amps @ 230 V

Diamètre des accessoires : 197 mm

Speedring ref : BUG : 9780 AL ou OP

JOKER : 9190

NEW 800W ZOOM BEAMER



Le kit Joker Bug 800 inclut :

- 1 tête 800 lampée + globe clair + grillage
- 1 ballast électronique 800 W 90/265 V
- 1 jeu de 4 lentilles
- 1 globe sablé + grillage
- 1 volet
- 1 extension 7,50 m
- 1 valise de transport



“Pour moi, le mot clé qui caractérise ces produits est la polyvalence. Avec les Jokers, je pouvais mettre une tête dans une Chimera Pancake, ce qui donnait une lumière douce, venant du dessus. Une autre tête dans une découpe Source 4 et j’obtenais une projection très facilement contrôlable avec des gobos sur différents fonds. Ou alors je pouvais mettre une tête dans l’un des superbes Softubes (je trouve cet accessoire incroyablement utile : leur taille les rend parfaits pour les cacher selon les lieux tandis qu’ils fournissent une bonne qualité de lumière. De même, ils paraissent assez naturels si ils entrent dans le champ par réflexion. On peut en utiliser un autre directement avec le beamer ou avec l’une des lentilles PAR. Et avec les 7 kits dans le camion et un peu de tous les accessoires proposés, il n’y a eu que peu de situations pour lesquelles Mel Hayward (le gaffer) et moi n’avions pas l’outil parfait pour travailler.” Ed Moore, DP, Angleterre



NEW SOFTUBE 1600

*Commentaire de notre premier utilisateur :
"Merci encore infiniment de m'avoir permis
d'essayer le Softube 1600. C'est un outil
formidable qui va désormais faire partie de mes
listes!" Gérard Simon A.F.C., France*

Dimensions tête + beamer : 47 x 36 x 36 cm

Poids tête + beamer : 7,2 Kg

Dimensions du kit : 59 x 47 x 37 cm

Poids du kit: 31,6 Kg

Consommation électrique :

7,4 Amps @ 230 V / 16 Amps @ 110 V Auto Select

Diamètre des accessoires : 230 mm

Speedring ref : BUG : 9780 AL ou OP

JOKER : 9180



BUG 1600

Le 1600 W est le dernier né de la gamme de projecteurs Joker. En 1600 W, le Joker Bug est comparable en termes de rendement à un appareil tungstène de plus de 6000 W, et produit un Diaph de plus que notre Joker 800.



Le **Bug-Lite 1600** n'a pas d'optique. Son rayonnement sans optique est optimal pour une utilisation en boîte à lumière ou boule Chinoise, créant une distribution parfaitement étale quelle qu'en soit la taille (de Small à Large) et la forme (Rectangulaire, Octaplus, Strip...). Le fait que la lampe soit à l'intérieur de la boîte à lumière élimine les points chauds et maximise le rendement. Il peut être utilisé en douche. Il n'y a aucun autre appareil sur le marché aussi polyvalent et pratique que le Bug-Lite 1600.

Le **Joker Bug 1600** est le nouveau produit de la gamme Joker Bug, désormais bien connue. Il est équipé d'un réflecteur spéculaire et d'un jeu de lentilles PAR traditionnelles (Medium, Wide, Super Wide et Fresnel sablée). Ces lentilles produisent des formes de faisceaux variées, de 5 à 45 degrés, ainsi qu'un rendement maximal grâce au design du réflecteur (réflecteur parabolique) et au traitement brillant. En retirant le Beamer et en ajoutant rapidement le globe de protection, le Joker Bug 1600 devient un Bug-Lite pour toutes ces formidables applications en boîtes à lumière et boules Chinoises. Le Joker Bug 1600 est désormais encore plus polyvalent avec l'arrivée du Softube 1600.



Le **Beamer Zoom du Joker 1600** est révolutionnaire. Il est constitué d'un réflecteur focalisable sans lentille et offre une plage étale de 15° à 60°. Avec des caractéristiques semblables à celles d'un parapluie à facettes, la plage est soft mais puissante. Le Beamer Zoom a été spécifiquement conçu autour de l'image radiante de notre nouvelle lampe 1600, afin d'en extraire les performances optimales.

Le ballast du 1600 est PFC et consomme 7,4 Amps @230 V. Il est dimmable, et possède des options de sélection de fréquence pour les tournages à grande vitesse (300 Hz et 1000 Hz).

Le kit Joker Bug 1600 inclut :

- 1 tête 1600 lampée + globe clair + grillage
- 1 ballast électronique 1600W 90/265 V
- 1 jeu de 4 lentilles
- 1 globe sablé + grillage
- 1 volet
- 1 extension 7,50 m
- 1 valise de transport





BIG EYE

L'accessoire Big-Eye transforme les Joker Bug (800 W maximum) en un projecteur Fresnel grande lentille. Il s'agit d'un moulage en polymère optique d'une lentille de 18 KW (625 mm de diamètre). Le résultat est une lumière douce par la taille de la lentille et directionnelle grâce aux qualités optiques même d'une Fresnel. Parfaitement adapté pour les plans « beauté » et les gros plans, le Big-Eye projette également la lumière sur une grande distance.

BUG A BEAM

La conséquence directe du succès du Bug A Beam 400 fut naturellement le Bug A Beam 800, qui s'est rapidement imposé comme l'outil favori d'un grand nombre. Grâce à son rendement double et à sa qualité de lumière plus régulière, les aficionados du Source 4 ont trouvé la réponse aux situations délicates, où aucun autre outil ne fait l'affaire. Contrairement au 400, le Bug A Beam 800W est un système complet qui comporte la partie arrière d'un Source Four 750, dont nous usinons le réflecteur en verre afin de laisser passer la lampe.



MULTIBUG

Le Multibug permet de monter jusqu'à 4 appareils dans une Chimera Video Pro ou dans une Octaplas. Rapide à monter et accueillant jusqu'à quatre Joker Bug 800 W, c'est l'outil parfait pour fournir une lumière à la fois douce et puissante, le tout en un minimum de place, surtout utilisé avec une Video Pro Shallow. En effet, la Shallow Large ne fait que 57 cm de profondeur pour une surface de diffusion de 1,80 x 1,35 m.

ADAPTATEUR CROSSOVER

La captation du mouvement demande une lumière continue, et la lumière du jour est parfaite pour le numérique. Nos Jokers 200, 400 et 800 produisent une lumière du jour flicker free, et peuvent être ainsi utilisés aussi bien en photo qu'en vidéo, sans avoir à changer toute l'installation. Les Bug-Lites ressemblent aux flashes et possèdent les mêmes capacités. En y ajoutant l'adaptateur Photo, ils s'adaptent sur les réflecteurs que vous utilisez depuis des années.



SOFTUBE

Le Softube est un accessoire qui peut se monter sur les Joker Bug 200, 400, 800 ou 1600 en configuration PAR (avec le Beamer). Le Softube transforme le faisceau très concentré et étroit du PAR sans lentille, en une source lumineuse douce et linéaire. Le Softube est un outil très utile dans les décors confinés, derrière des colonnes ou pour les tournages « voiture ». Il rajoute du niveau lumineux sans générer d'ombres marquées.

NEW SOFTUBE 1600

JOKER BUG



FOCAL SPOT

Le Focal Spot donne à vos Joker Bugs 200 et 400 des capacités immédiates de projection. Fabriqué en aluminium, le Focal Spot, léger et compact (moins de 25 cm de longueur pour un poids de moins de 1 Kg), s'adapte sur n'importe quel Joker Bug 200 ou 400, en retirant simplement le beamer. Aucune autre opération de montage ou de démontage n'est nécessaire pour obtenir une multitude d'effets de projection de lumière très précis.

BOITES A LUMIERE ET LANTERNES

Pour utiliser une boîte à lumière, il n'y a pas de projecteur plus efficace que le Bug-Lite (le Joker Bug sans le beamer) : vous obtenez un meilleur rendement et une meilleure couverture de la toile de diffusion, sans point chaud. Les boîtes à lumière ont été créées pour le monde de la photographie. Les flashes sont des sources sans réflecteur, qui utilisent la matière réfléchissante de l'intérieur de la boîte à lumière (argent ou blanc) pour projeter le plus de lumière de manière la plus étale. Les 200, 400, 800 et 1600 nécessitent le même speedring : 9780 AL ou OP (pour utiliser avec les Octaplus)



BEAMERS



BEAMER PAR

La configuration PAR est appréciée pour le ratio spot / flood (de 80 à 1). C'est un appareil compact, facile d'utilisation et très efficace. La focalisation s'obtient par l'utilisation de 4 lentilles différentes.



Jeu de 4 lentilles inclus dans les kits Joker Bug 200, 400, 800 et 1600.

BEAMER NEWS

Le système Joker News a été spécialement créé pour le rythme et les installations rapides des tournages de reportages. Ne nécessitant pas de lentille, le réflecteur parabolique sablé peut focaliser instantanément le faisceau de 16 à 45°.



BUG-LITE TUNGSTENE

Comment avons-nous finalement fait 2 Bug-Lites tungstène alors que l'on s'appelle K5600 ? Nous avons eu tellement de demandes pour des versions 3200K que nous avons commencé par en faire de façon confidentielle pour quelques amis gaffers et chef-opérateurs.



BUG 2K

Nous avons modifié un 800 avec une cloche de protection plus large afin de supporter la chaleur de la lampe incandescence. Il y avait des problèmes de sécurité avec les appareils disponibles, qui n'ont pas de grillage de protection ni de verre de sécurité. Les systèmes existants utilisaient des lampes double enveloppe qui « sifflent » lorsqu'elles sont dimmées. Aujourd'hui, le Bug-Lite 2 KW est largement utilisé dans les Springballs, les Chimera de toutes formes et tailles, les Pancakes...



BUG 650 W

Le Bug 650 est né peu après l'introduction du Big-Eye. La qualité de lumière exceptionnelle d'une petite source derrière une grande lentille a toujours séduit directeurs de la photo et photographes. Après de nombreuses demandes lors d'expositions pour une source tungstène pour le Big-Eye, nous avons modifié un Bug 400 HMI en 650 W. Surtout lorsque nous avons eu des questions effrayantes : « Je ne peux pas mettre une Mandarine ? », « Et un Fresnel sans lentille ? ». Le Bug 650 W est une réponse sûre à ces besoins.



BALLASTS/BATTERIES

BALLASTS ELECTRONIQUES / HI SPEED



Notre nouvelle gamme de ballasts spécifiques jusqu'au tout nouveau 1600 est le fruit d'une longue collaboration avec Powergems. Bénéficiant de la nouvelle technologie basse fréquence, les ballasts sont plus compacts et légers, dégagent moins de chaleur et fonctionnent entre 90 V et 265 V de façon linéaire. La nouvelle génération de ballast permet également de choisir la fréquence : le standard 100 Hz mais également le 300 Hz et le 1000 Hz pour les tournages à grande vitesse. La correction du facteur de puissance est optimale et permet de réduire la

consommation au maximum : il est ainsi possible de brancher 2 projecteurs de 1600 W sur un circuit de 15 A. Les ballasts 200, 400 et 800 ont le même connecteur, donnant ainsi l'avantage de pouvoir utiliser le même câble d'extension pour ces trois puissances. La maintenance est aussi facilitée grâce aux modules interchangeable qui permettent de ne pas bloquer des appareils : il suffit de remplacer très rapidement à l'aide d'un tournevis le module défectueux par un module de secours.

SYSTEMES AUTONOMES

Il y a plusieurs options pour utiliser un Joker Bug en autonome. Nous avons fait une sélection de produits fiables que nous recommandons. Faire fonctionner un 200, un 400 ou un 800 est possible sur des batteries 30 V en NiMH. Pour le 1600 (et bien sûr les moins puissants), on utilisera des batteries 12 ou 24V style « camion » avec un convertisseur. Le système 30 V que nous fournissons est fabriqué par Cinepower, spécialiste des batteries depuis plus de 30 ans.

Selon les besoins, nous recommandons deux systèmes différents :

- Le système pour 200 et 400 comprenant un Chargeur Super Silver, une batterie 15 A/h (ceinture, pack ou arrondie environ 8 Kg) et un ballast 30V 200/400 (1,5 Kg). Cette configuration procure une autonomie de 50 minutes pour un 400 W et 1H40 pour un 200 W.
- Le système pour 800 et 400 comprenant un Chargeur Méga, une batterie 30 A/h (pack uniquement : 16 Kg) et un ballast 30V 400/800 (2,5 Kg). Cette configuration procure une autonomie de 50 minutes pour un 800 W et 1H40 pour un 400 W.

Ce système est très sophistiqué car le chargeur « dialogue » avec la batterie. Il analyse chaque élément et les met tous au même niveau avant de charger l'ensemble. Il y a une protection contre les surcharges et les décharges excessives pour toujours employer les éléments dans leur plage de fonctionnement normale. Il en résulte un accroissement impressionnant de leur durée de vie jusqu'à 4 ans. Le temps de charge est très rapide avec les chargeurs Cinepower : 3 heures pour une 15 A/h et 5 heures pour une 30 A/h en toute sécurité.



Les batteries « camions » sont une alternative moins coûteuse mais aussi beaucoup moins pratique avec des charges longues et une pauvre efficacité de ce type de batterie sur la durée. Il s'agit d'une solution autonome mais non portable. K 5600 a sélectionné plusieurs convertisseurs allant jusqu'à 2 000 W en signal sinusoïdal.

NEW

JOKER 200 EVOLUTION

Un concentré de possibilités : il est temps que les techniciens aient une chance d'essayer la gamme Alpha et Joker Bug dans un kit à un prix très compétitif. Au cours des 20 dernières années, K5600 a acquis la réputation d'offrir différents systèmes d'éclairage innovants. K5600 est une entreprise avec une vision : un projecteur doit être polyvalent et facile à utiliser. La fiabilité est primordiale dans un monde de changements constants et de progrès perpétuels de la technologie. Une valise avec un Joker Bug 200 Evolution et un Alpha 200 est un bon kit de démarrage pour couvrir toutes les situations avec un choix d'accessoires pour les deux appareils.

CREEZ VOTRE PROPRE KIT DE 2

La vision d'un Par pour K5600 est un Joker Bug : une source HMI qui peut être utilisée avec un réflecteur Par mais aussi de nombreux accessoires pour de multiples possibilités. Le Joker Bug est le symbole de la polyvalence qui a fait la réputation de K5600. Parfait dans les boîtes à lumières et les boules chinoises pour la douceur, il devient une source puissante avec des ombres dures avec l'adaptateur Source 4, le Focal Spot (l'accessoire « découpe ») ou le beamer Par...



Pourquoi le Joker Bug 200 Evolution? La différence entre celui-ci et le Joker Bug 200 classique est le fait que ce projecteur utilise une lampe différente. La LCL 200 W faite par SLI est légèrement plus longue que la MSR 200W single-ended classique. Pourquoi changer alors? Parce que cette lampe est disponible en deux températures de couleur : 5600K et 3200K. Les deux modèles sont des lampes à décharge et assurent un rendement 4 fois plus important qu'une lampe tungstène.

**Le système Joker Bug 200 Evolution comprend :**

- Tête Bug : source lumineuse à 360°
- Ballast
- Light beamer : Beamer Par léger
- Câble d'extension
- Volet
- Jeu de 4 lentilles

Accessoires :

- Snapbag pour Bug : Une boîte à lumière spécialement dessinée par DOP Choice pour K5600.
- Boules chinoises : Chimera, Springballs...
- Softube 200
- Big Eye
- Adaptateur pour Flash photo

NEW

ALPHA 200

15

HMI, une réelle technologie Green : il y a beaucoup de discussions sur l'écologie et sur comment les technologies LED ou Plasma sont les technologies idéales quand il s'agit d'économie d'énergie. Il y a une façon très scientifique d'évaluer les performances énergétiques d'une lampe, cela s'appelle « L'efficacité ». Dans une sphère noire d'1 mètre de rayon où la source de lumière se trouve au centre, des capteurs enregistrent la quantité de lumens émis par la source sans artefacts optiques tels que réflecteurs ou lentilles. Puis, la quantité de lumens est divisée par la quantité de watts consommés. Une lampe tungstène est comprise entre 15 et 25 lumens par watt, une lumière au xénon est de 50, un HMI est de 90 à 100 lumens / W. Une LED avec un bon CRI (bon spectre de la lumière) est au maximum aujourd'hui de l'ordre de 70 lm / W. Fondamentalement le HMI est toujours la technologie d'économie d'énergie la plus performante pour la capture d'images.

La vision de K5600 d'un Fresnel est un Alpha : encore une fois avec la polyvalence comme priorité, K5600 a conçu un Fresnel qui est bien plus qu'un Fresnel. La lentille de Fresnel est amovible offrant la possibilité d'un très large faisceau très étale avec des ombres dures. Les projecteurs de type Fresnel sont surtout connus pour la qualité de la lumière et le contrôle précis du faisceau. La meilleure façon de donner une âme et du caractère à une scène est la direction de la lumière mise en évidence par les ombres.



Le système Alpha 200 comprend :

- Tête Alpha 200
- Ballast
- Lentille de Fresnel
- Câble d'extension
- Volet

Accessoires :

- Snapbag: Une boîte à lumière spécialement dessinée par DOP Choice pour K5600.
- Focal Spot: Une fixation rapide et facile pour transformer l'Alpha 200 en mini projecteur de découpe. Le système est livré avec une lentille de 40 ° et une lentille de 60 °.



Grâce au réflecteur en composite de quartz et au culot G22 de la lampe 1600 W, l'Alpha 1600 est un projecteur Fresnel compact et incroyablement léger. Aucun compromis sur la qualité de la lumière n'a été fait : l'Alpha 1600 possède une lentille Fresnel de 250 mm (habituellement utilisée sur les 2 500 W) et le culot G22 permet d'obtenir un plus grand angle, car la lampe s'approche plus près de la lentille. Sans lentille, l'Alpha offre une plage très étale de 85°, idéale pour couvrir de larges surfaces et des tournages en incrustation. La texture unique du réflecteur quartz donne un effet de lumière très naturelle, avec un index de réflexion très élevé de 97%.

Comme tous les appareils K5600, l'Alpha 1600 peut être utilisé en douche sans restriction de temps et sans risquer d'endommager l'appareil ou de créer des problèmes de sécurité. Dans la réalité, la lumière vient souvent du dessus et cette faculté de recréer cette situation est un atout unique et très appréciable.



Dimensions de la tête : 56 x 39 x 29 cm
 Poids sans lentille : 9,7 Kg
 Poids avec lentille : 11,2 Kg
 Dimensions du kit : 59 x 47 x 37 cm
 Poids du kit : 31 Kg
 Consommation électrique :
 7,4 Amps @ 230 V / 16 Amps @ 110 V Auto Select
 Diamètre de la lentille : 250 mm
 Diamètre des accessoires : 270 mm
 Speedring ref : 9235
 K5600 ring pour Shallow spéciale

Le kit Alpha 1600 inclut :

- 1 tête Alpha 1600 lampée
- 1 ballast électronique 1600W 90/265 V
- 1 lentille fresnel
- 1 volet
- 1 extension
- 1 valise de transport





L'Alpha 1600 sur une voiture travelling sur le tournage d'un long métrage.



Tournage d'une publicité Air France dans un 777



La cause



L'effet

Le concept de l'Alpha 4K est de créer un projecteur plus compact et plus léger avec des lentilles interchangeables, donnant à l'utilisateur plus d'options que les seules flood et spot. Cette nouvelle approche du concept Fresnel réduit la profondeur d'un peu plus de 30%, en comparaison aux appareils Fresnel conventionnels. Optiquement, cet appareil offre la grande polyvalence de « l'Open-Eye » (80°) avec un faisceau hyper large produisant une seule ombre nette, et la précision d'un Fresnel (de 6° à 70° utilisant deux lentilles Fresnel : Spot ou Flood.)



Remplacer la lampe 4K par une lampe 2.5K est simple à réaliser en quelques secondes. Avec sa large plage de focalisation du faisceau, l'Alpha 4 est capable de remplacer, de façon avantageuse, un Fresnel ou un Open Face, et parfois même un PAR. Un nouveau matériau est utilisé pour le réflecteur. Ce matériau est un composite de Quartz qui résiste à de très fortes températures (1200°C), permettant ainsi de le positionner en douche, sans endommager les composants. Bien que ce matériau soit blanc, son rendement est supérieur de 10 % par rapport aux réflecteurs traditionnels en aluminium.

Dimensions de la tête : 53 x 58 x 36 cm

Poids sans lentille : 20,4 Kg

Poids avec lentille : 23,6 Kg

Consommation électrique :

4K : 20 Amps @ 240 V / 2,5K : 14 Amps @ 240 V

Diamètre de la lentille : 350 mm

Diamètre des accessoires : 410 mm

Speedring Chimera ref : 9365

Rings K5600 pour Shallow et Octaplus spéciales







La puissance 9 kW est un nouvel ajout à la gamme des Alphas. L'ISO élevé fourni par les capteurs des caméras HD d'aujourd'hui a définitivement changé les listes d'éclairage. Même si les 18 Kw seront toujours utiles quand il s'agit de contrebalancer l'ombre du soleil, la notion de «grosse» puissance a changé. Nous faisons maintenant avec un 4Kw ce que nous avions l'habitude de faire avec un 12 Kw et un 9Kw remplacera probablement un 18Kw dans beaucoup de cas.

K5600 Lighting a choisi une lentille de Fresnel 450 mm pour ses qualités optiques, permettant la focalisation de 10 ° à 60 ° d'un faisceau propre et contrôlable. Comme le reste de la famille des Alphas, la lentille est amovible pour créer un faisceau étale de 80 ° (demi-angle) pour des ombres dures et parfait pour les fonds d'incrustation bleu ou vert. En utilisant le même réflecteur quartz que l'Alpha 18, l'Alpha 4 et l'Alpha 1600, l'Alpha 9 peut être utilisé en douche.

Dimensions : H 765 x L 450 x P 650 mm
Poids avec lampe et sans lentille : 34 Kg
Poids avec lampe et lentille : 39.5 Kg
Diamètre lentille : 450 mm



LE BALLAST



Evidemment, la puissance de 9 Kw fait une vraie différence par rapport aux 18Kw dans la taille et le poids de la tête mais également et surtout pour le ballast. Le ballast compact de 9 Kw pèse moins de 25 kg et peut être facilement manipulé. Non seulement ce ballast peut alimenter les 2,5 Kw, les 4Kw, les 6Kw et les 9Kw, mais il fonctionne également à 100 Hz, 300 Hz et 1000 Hz pour faciliter les prises de vue Hi-Speed. Au-delà de 4 kW, la fréquence du ballast doit être réglée en permanence car la fréquence est instable en 1000Hz. Alors que la concurrence demande un réglage précis que l'équipe de tournage doit ajuster en fonction de l'oscilloscope, cet appareil dispose d'une fonction de balayage qui corrige automatiquement la fréquence afin d'assurer la stabilité des images à toutes les vitesses.



Dimensions : L 465 x P 260 x H 310 mm
Poids : 24.8 Kg
Consommation électrique : 42 A @ 230 V for 9 Kw,
28 A @ 230 V for 6 Kw

Incroyablement léger et compact, l'Alpha 18K (appareil Fresnel et Open Face) est le moins profond, le plus léger des Fresnels 18K sur le marché, avec pourtant le plus large faisceau. Sur un plan optique, cet appareil offre une véritable polyvalence. Il peut créer de larges faisceaux avec des ombres très nettes quand il est utilisé sans lentille, mais aussi offrir une plage très propre avec la lentille Fresnel, produisant une lumière facilement contrôlable avec les volets. L'Alpha 18K peut, grâce à son réflecteur en Quartz, fonctionner en douche sans aucun problème. L'appareil est 30% plus compact et plus léger que les autres 18K Fresnels disponibles sur le marché.

Dimensions de la tête : 82 x 98 x 58 cm

Poids sans lentille : 50,4 Kg

Poids avec lentille : 62 Kg

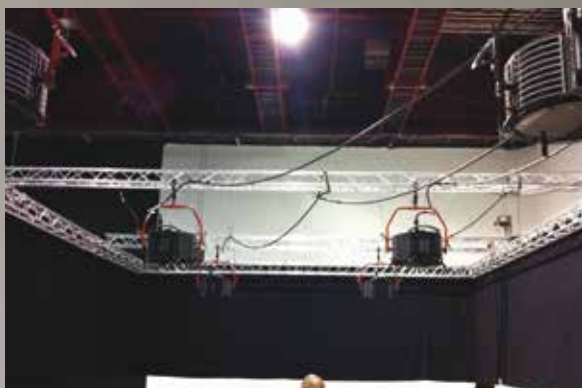
Consommation électrique :

18K : 83 Amps @ 240 V / 12K : 60 Amps @ 240 V

Diamètre de la lentille : 625 mm

Diamètre des accessoires : 735 mm

Speedring ref : 9464



La cause



L'effet



La cause



L'effet



«Le client désirait un jardin ensoleillé, et nous n'avions pas la possibilité de tourner à l'étranger ou en studio. La solution la plus réaliste était deux Alphas 18K. Je savais qu'il était possible de les monter au plus haut d'un pied Stratosafe. Prenant soin de séparer les faisceaux des deux projecteurs avec des drapeaux, nous avons ainsi pu éviter les ombres doubles. De plus, avec des gélatines CTS 1/2, nous avons réussi à donner un effet ensoleillé très réaliste à la scène. Les Alphas 18K étaient les outils parfaits pour ce travail et notre budget.»
David Procter, DP, Angleterre

ACCESSOIRES ALPHA

SPACEBEAM

La polyvalence a toujours été la préoccupation première dans la création des projecteurs de K5600 Lighting. Naturellement, lorsque nous avons créé la gamme Alpha, nous avons voulu appliquer ce principe. L'Alpha en lui-même représente déjà deux projecteurs en un : un meilleur Fresnel et un Open face unique avec un faisceau très large et uniforme. Le Spacebeam est un accessoire qui remplit deux rôles : transformer l'Alpha 4 en un Beam Projector (angle de 3°) ou en un Spacelight HMI.



SHALLOW ALPHA

En travaillant conjointement avec Chimera, K5600 fournit des boîtes à lumière spécifiques pour les Alphas 1600 et 4K. Du fait du faisceau très large de l'Alpha, il est possible de l'utiliser avec une Shallow afin de couvrir uniformément la toile de diffusion et ce dans un encombrement minimal. Le résultat est une lumière douce et puissante, très peu profonde, qui peut être utilisée en douche.



Octaplus Spéciale Alpha 4K + ring K5600

1.40 m

Quartz L
+ speedring classique



0.90 m

Video Pro Shallow L
+ ring K5600



CONTACTS COMMERCIAUX



Julien Bernard
julien@k5600lighting.com



Sebastien Barbedienne
sebastien@k5600lighting.com



Kenny Galerne
kenny@k5600lighting.com



Angéline Decaen
Marketing & Commercial
angeline@k5600lighting.com



Carlos Cledera
Commercial Espagne
carlos@k5600lighting.com



Valentina Chaffi
valentina@k5600lighting.com

Inscrivez vous sur notre site pour recevoir notre newsletter mensuelle

K5600 Lighting Europe publie régulièrement une Newsletter de 4 pages. Chaque nouvelle Newsletter fait la couverture de notre site mais les précédentes sont téléchargeables depuis la section « téléchargement ». La Newsletter est approvisionnée par les différents témoignages et les photos que nous recevons de nos clients et utilisateurs du monde entier. Qu'il s'agisse d'un documentaire, d'un court métrage, d'une publicité ou tout autre type de tournage, nous sommes intéressés par vos expériences. Cette Newsletter est principalement à propos de vous et comment vous utilisez nos produits. C'est aussi notre moyen de vous informer des nouveaux produits et des déplacements et expositions que nous faisons régulièrement.

Vous pouvez vous inscrire en ligne en première page de notre site « Europe » ou directement auprès de notre fée du marketing Angéline :
angeline@k5600lighting.com

**NOUS RECHERCHONS RÉGULIÈREMENT
DU CONTENU.
PARTAGEZ VOS EXPÉRIENCES.**





Photo : Jeremy Launais

K5600 LIGHTING France
HEAD OFFICE FOR EUROPE, MIDDLE EAST, AFRICA, INDIA

475 rue de Flins 78410 BOUAFLE
Tel : + 33 (0)1 30 90 56 00 - Fax : +33 (0)1 30 95 36 07
Mail : infos@k5600lighting.com
www.k5600lighting.com