

Janvier 2005

TF1 déploie sa stratégie HDTV avec le HDCAM de SONY

Pour faire face aux besoins de ses productions, TF1 s'équipe aujourd'hui de caméscopes Sony HDW-750P (x2), de magnétoscopes HDCAM de la série 2000 (x8) et de lecteurs compacts J-H3 (x2). L'ensemble de la commande porte aussi sur le monitoring, avec des moniteurs de référence (BVM-D24), accompagné de la nouvelle série d'écrans Sony HD plats (LCD; série LMD).

Les Européens étaient encore absents du mouvement mondial vers la haute définition. Toutefois les plus grands groupes de média européen, incorporent aujourd'hui cette dimension dans leur stratégie. TF1 et Sony, pionniers dans le développement de la Haute Définition en France, comptent parmi les membres fondateurs du HD FORUM.

Depuis quelques années, un cercle vertueux «HD» s'est mis en place au Japon, puis aux États-Unis et désormais en Europe. Plusieurs facteurs se sont conjugués pour faire de la TVHD l'avenir immédiat de la télévision. En premier lieu, le grand public demande toujours plus de qualité sonore et visuelle. Ensuite, l'expansion des produits numériques (tels que les DVD musicaux et de home cinéma), l'amélioration des normes de compression (MPEG-2 et désormais MPEG-4), la multiplication des réseaux de transmission (câble, satellite, TNT, xDSL, etc.) rendent évident le développement de la TVHD.

Les producteurs européens font déjà un large usage de la haute définition 1920x1080 dans tous les domaines. (Cinéma, re-masterisation, archive, séries TV, documentaires). Il n'est pas rare que des productions déjà diffusées sur TF1, aient été produites en HDCAM. Le marché de programmes HD européens devient concret, notamment pour les sociétés rodées aux co-productions avec le Japon et les USA.

« *Aujourd'hui, le format HDCAM est le standard utilisé par tous les producteurs et diffuseurs européens pour l'acquisition et la diffusion d'image* » explique Jean Marc Philbert, directeur technique chez TF1. « *Avec ces récentes acquisitions de caméscopes et magnétoscopes HDCAM Sony, TF1 confirme sa stratégie dans le développement de la HDTV en France* ».

Qu'il s'agisse de créer, filmer, regarder, écouter, ou enregistrer en pleine définition HD 1920x1080, Sony est présent à toutes les étapes de la chaîne numérique et donne le « la » à l'évolution en cours.

« *Sony est le moteur du développement de la Haute Définition dans le monde, et participe au développement de celle-ci, par sa Recherche et Développement, mais surtout par sa connaissance quotidienne des marchés. C'est donc naturellement vers Sony-France que TF1 s'est tournée pour déployer sa stratégie HDTV.* » confirme Pascal Kerloch, responsable marketing «Haute Définition» chez Sony-France.

Des cars régies HD1080 sont déjà sur le terrain, les réalisations récentes de Sony sont: AMP, TPC-Suisse, PrimeVision, TopVision, BBC.

Depuis son lancement, la caméra HDW-750P (entrelacé ou progressif) est utilisée dans de nombreuses productions et applications TV. Grâce à son excellente qualité d'image, son

You make it a Sony*
*Avec vous, c'est un Sony.

SONY

efficacité opérationnelle et sa fiabilité sans faille héritée des familles de produits Sony, elle est utilisée quotidiennement par de nombreux professionnels en Europe.

TF1 a choisi une option intéressante : le Slow-Shutter. Lorsque cette fonction est activée, la durée de l'exposition est doublée, voire quadruplée, allant même jusqu'à 64 images. La charge de lumière s'accumule au sein des CCD, ainsi la sensibilité est considérablement augmentée. L'autre effet produit est la diminution du niveau du grain de l'image, dans les mêmes proportions. Ainsi l'utilisateur peut combiner Gain et Slow Shutter sans se soucier du grain. Par exemple: 42dB de gain ajoutés au Slow Shutter permettent une illumination minimum incroyable de 0.003 lx !!! En outre, l'effet de blur dû à une vitesse d'obturation réduite peut-être un outil créatif supplémentaire pour les cameramen.

Avec plus de 160 équipements aujourd'hui sur le marché français, le format HDCAM a largement établi ses lettres de noblesse.

Pour plus d'informations, veuillez contacter :

OGILVY PR
Yann Le Flohic / Cosma Nicolau
Tel : 01 53 67 12 67 / 12 68
yann.leflohic@ogilvy.com - cosma.nicolau@ogilvy.com

SONY FRANCE
Delphine Viers
Tel : 01 55 90 31 26
delphine.viers@eu.sony.com

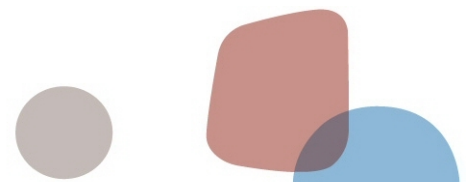
A propos de TF1

TF1 est la première chaîne hertzienne française, avec 35% de part d'audience sur l'ensemble du public. TF1 s'est diversifiée dans plusieurs métiers de l'audiovisuel, dont notamment la distribution, la vidéo et l'édition musicale, le téléachat, les chaînes thématiques comme Eurosport et LCI (chaîne d'information), la production et le négoce de droits de diffusion.

A propos de Sony :

Sony fournit mondialement des solutions audio, vidéo, informatiques et de communication pour les marchés professionnels et grand public. Positionné à la fois sur la musique, le cinéma, les jeux et l'Internet, Sony est idéalement placé pour devenir l'un des grands leaders du divertissement de ce 21^{ème} siècle.

En Europe, sa division Business fournit de nombreuses solutions de communication et de stockage magnétique et optique. Les produits et les services de Sony Business Europe sont conçus sur mesure pour le secteur du Broadcast mais également pour les entreprises et les organisations de secteurs tels que la santé, la distribution, la finance, le transport et la justice. Les composants tels les capteurs et les modules de caméra, les écrans, les piles et les semi-conducteurs ciblent les fabricants OEM et les intégrateurs de systèmes. Pour de plus amples informations, consultez le site www.sonybiz.net.



You make it a Sony*

*Avec vous, c'est un Sony.